

商品ID	SKU编码	商品名称	69码	产品型号	料号
36247	BHR5510GL	米家无刷智能家用电钻	6934177757839	MJWSZNJYZ001QW	D6000162

小米生态链产品包装图纸

图纸提供单位

器外文化

项目名称

米家无刷智能家用电钻 - 使用说明书 (欧版)

版本号

1.8

设计时间

20211118

设计师

陈姝彤

材质工艺要求

材质要求: 105g哑粉纸

制作工序: 印刷+哑油+模切

工艺要求: 模切走位 ≤ ±0.5mm

颜色及专色: 内容色: pantone Cool Gray 11C

纹理要求

图纸变更:

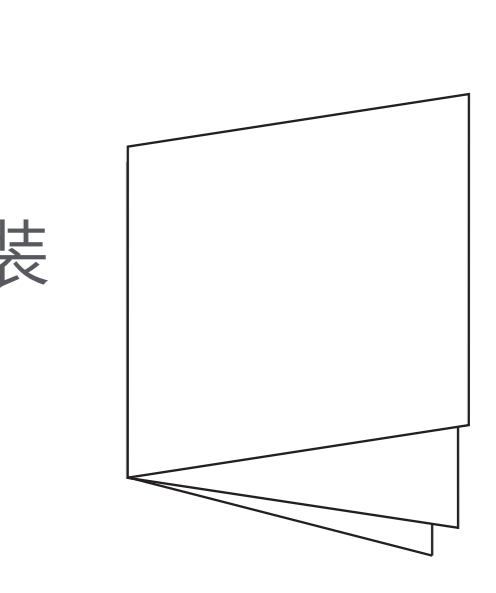
- 变更前: 排版调整 (V1.1)
变更后: 排版调整 (V1.1)
- 变更前: 俄语修改 (V1.2)
变更后: 俄语修改 (V1.2)
- 变更前: 木工钻修改; 标点修改 (V1.3)
变更后: 木工钻修改; 标点修改 (V1.3)
- 变更前: 转速单位变更; 增加噪音说明和参数; 增加电池输入输出参数; 删除EAC (V1.4)
变更后: 转速单位变更; 增加噪音说明和参数; 增加电池输入输出参数; 删除EAC (V1.4)
- 变更前: 多语审核修改 (V1.5)
变更后: 多语审核修改 (V1.5)
- 变更前: 英语参数增加空格; 地址与彩盒、安规贴纸保持一致; 适配统一改为Battery charger; undetachable (V1.6)
变更后: 英语参数增加空格; 地址与彩盒、安规贴纸保持一致; 适配统一改为Battery charger; undetachable (V1.6)
- 变更前: 多语Battery charger; undetachable修改 (V1.7)
变更后: 多语Battery charger; undetachable修改 (V1.7)
- 变更前: Full power mode 修改 (V1.8)
变更后: Full power mode 修改 (V1.8)

比例 1:1 单位 mm

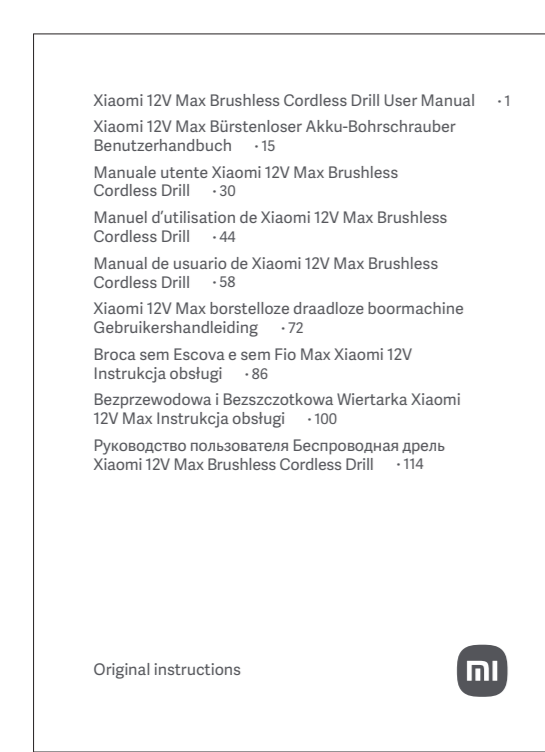


模切: _____
折痕: - - - - -

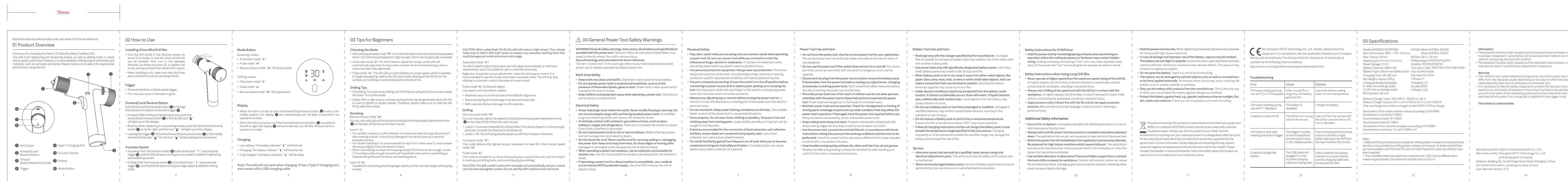
装订方式: 骑马钉/胶装



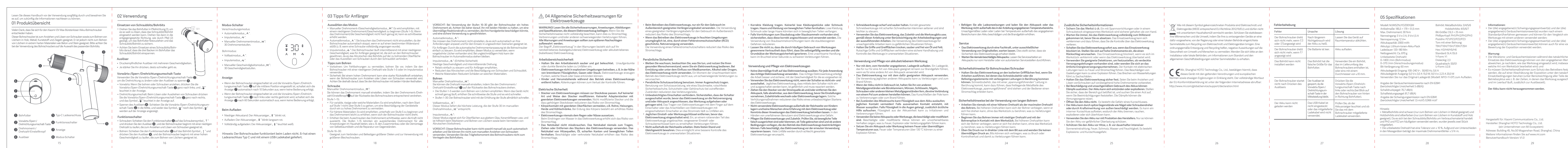
封面



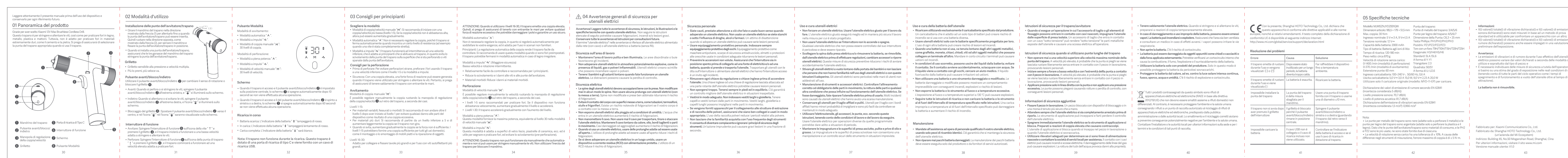
英



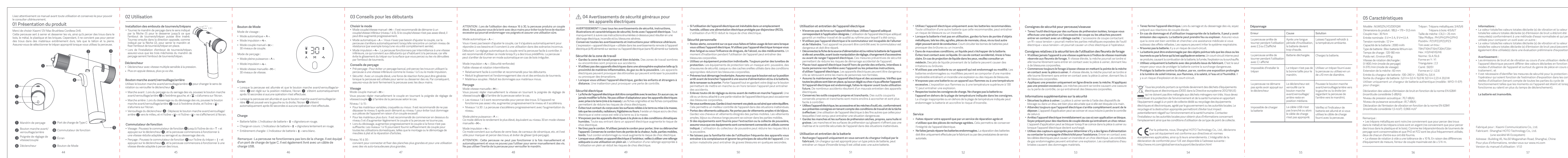
德



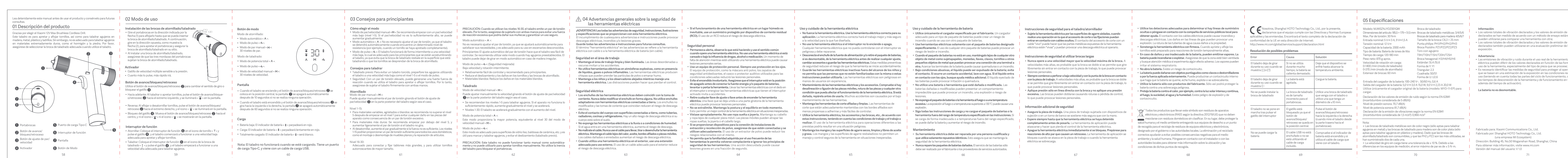
意



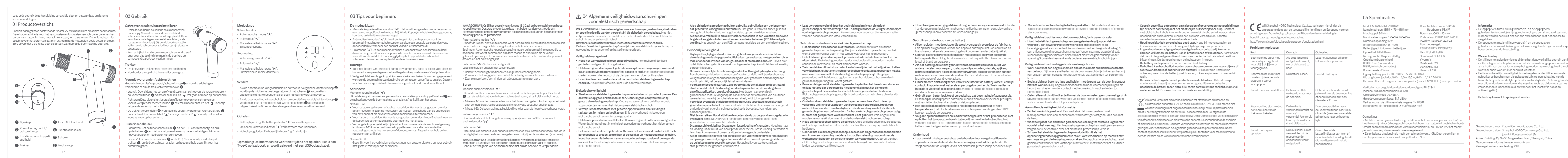
法



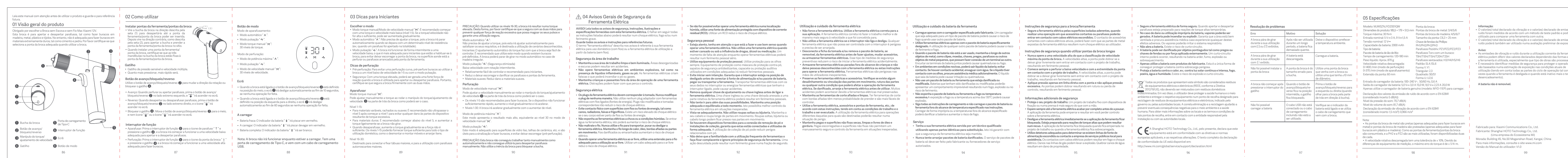
西



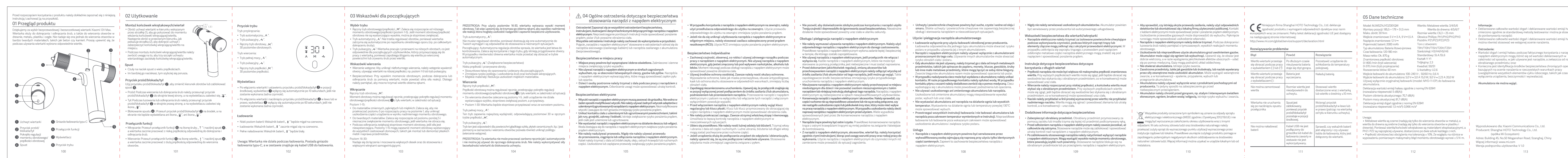
荷



葡



波



俄

