

图纸提供单位

秒秒测科技（北京）有限公司

项目名称

米家蓝牙温湿度计2 分销版

版本号

v0.6

设计时间

2020.04.29

设计师

柳端

材质工艺要求 无线胶装

材质要求: 封面4P, 材质157克金东太空梭哑粉, 面印1专, 单面印哑油; 内文80P, 68G 晨鸣云镜, 正反印1专, 折页, 胶装、切成品, 全检, 包装

工艺要求: 色相正确、印迹牢固、套印准确; 各色套印不露杂色, 套印误差  $\leq \pm 0.1\text{mm}$  折页误差  $\leq \pm 0.5\text{mm}$ , 折页不能爆边

颜色及专色:  Pantone Cool Gray 11C

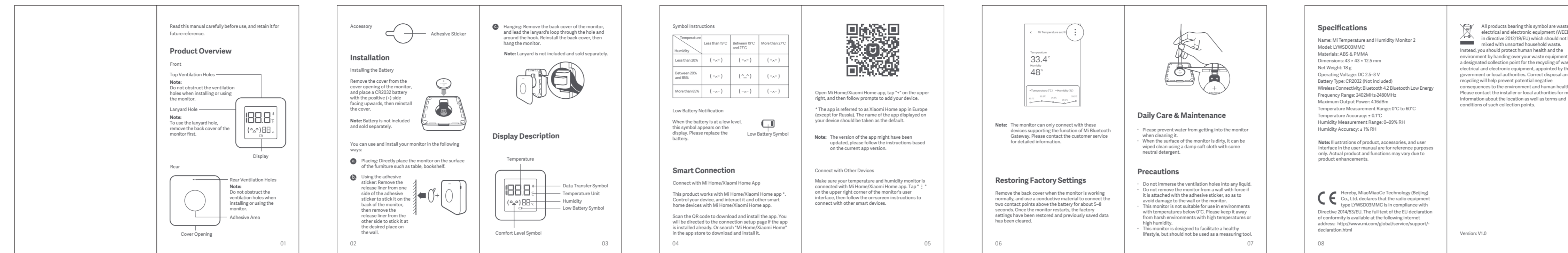
比例 1:1 单位 mm



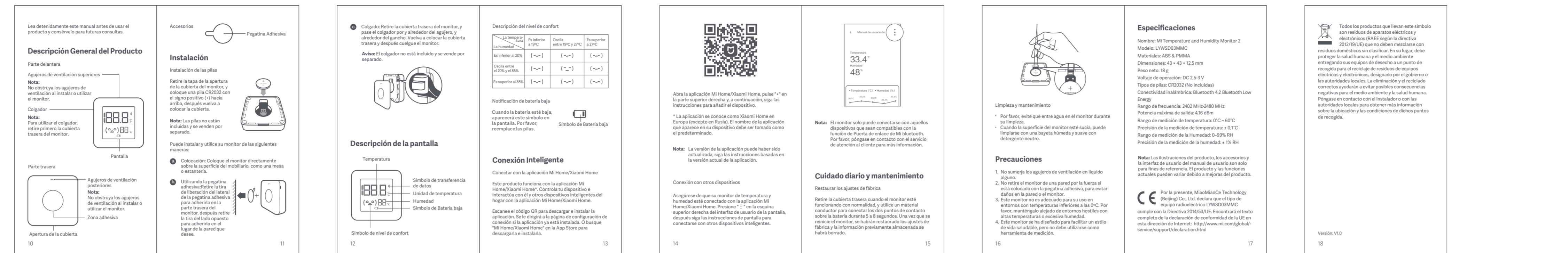
修改记录:  
 2020/03/02 v0.1 创建文档  
 2020/04/02 v0.2 添加WEEE、CE警语, 修改排版、页码。修改文案一审意见。  
 2020/04/14 v0.3 基本参数添加频率范围、最大输出功率8语言; 韩语参数电池处更新翻译并添加“(未包含)”信息。  
 2020/04/20 v0.5 删除语言类型角标。  
 2020/04/29 0.6 修改材质要求及制作工序。



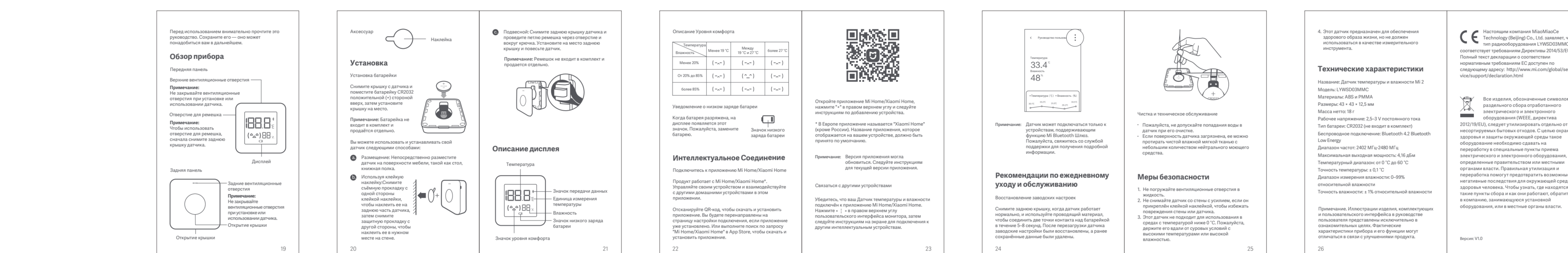
英语



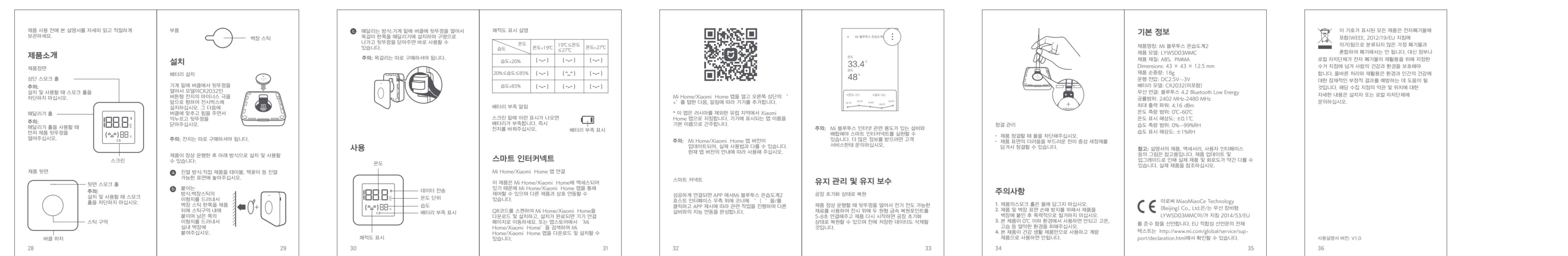
西语



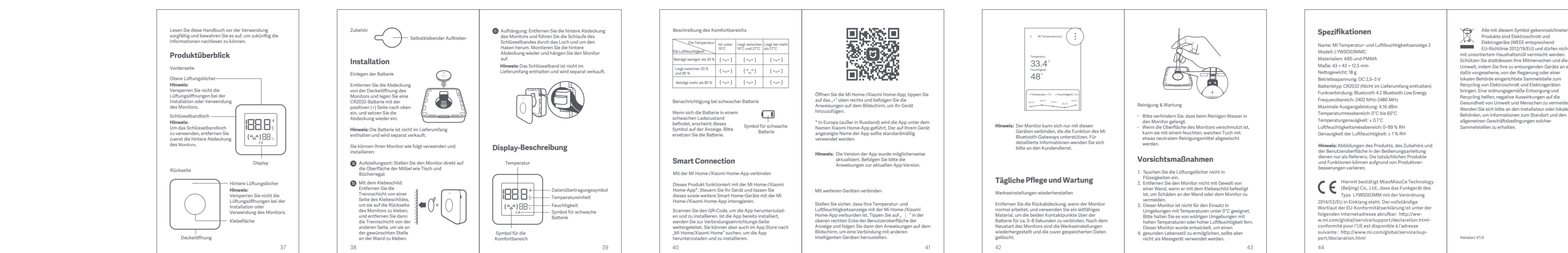
俄语



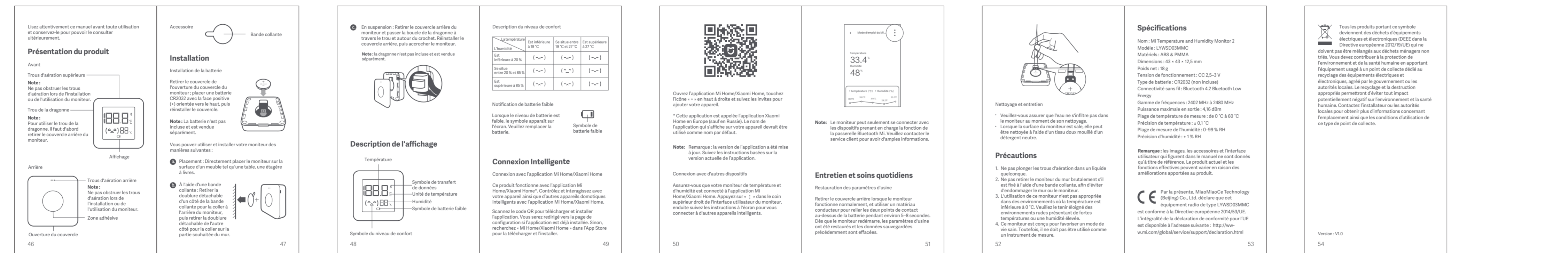
韩语



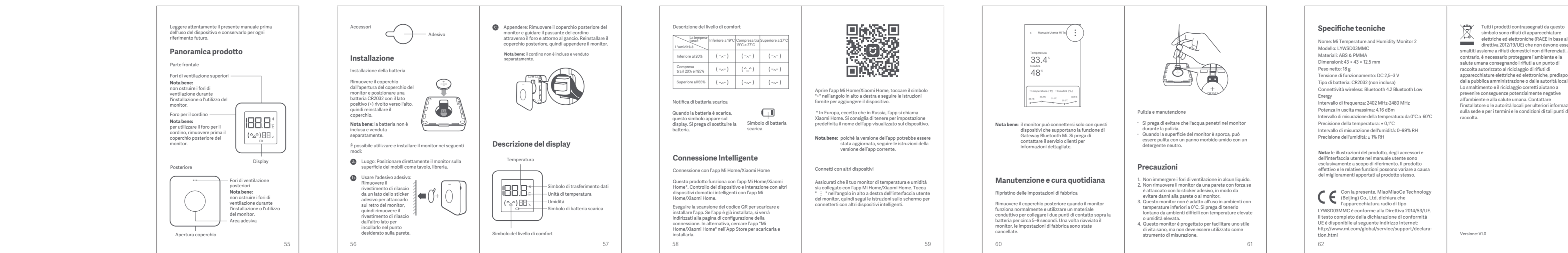
德语



法语



意语



阿语

